

PUNTO CANALIZZAZIONI

Attualità di ISS Servizio Canalizzazioni SA | Inverno 2017

IN EVIDENZA



Un settore in continua evoluzione

Anche in un ramo apparentemente operativo come quello dei servizi infrastrutturali, la capitalizzazione delle esperienze e l'innovazione consentono di generare valore aggiunto per il cliente.

Con l'obiettivo di rafforzare costantemente la propria competenza a 360 gradi, ISS Servizio Canalizzazioni investe a fondo in quattro ambiti principali.

Know-how: l'esperienza sul campo e la collaborazione con i partner (così come con le sedi nella Svizzera tedesca) rendono possibile sviluppare e padroneggiare nuovi approcci e procedure; un know-how solido consente inoltre di applicare soluzioni adeguate per ogni problematica.

Tecnologia: le innovazioni tecnologiche non mancano sul mercato e sovente si traducono in un miglioramento dell'affidabilità nelle operazioni; ne è un esempio la telecamera a testina orientabile a idrospinta che rende possibili ispezioni accurate anche su tortuose canalizzazioni verticali.

Quadro normativo: soprattutto per quanto riguarda l'impatto ambientale, le normative vengono aggiornate di frequente e rispondere al meglio ai requisiti di legge significa informarsi costantemente ed adeguare i mezzi e le procedure da applicare. P. es. l'impianto mobile di depurazione delle acque adempie alla direttiva relativa al trattamento delle acque di scarico e di cantiere.

Formazione: la formazione continua del personale in questo settore è cruciale per assumere un ruolo di consulenza nei confronti del cliente, occupandosi della sua situazione in modo completo. Anche la formazione di apprendisti si sta configurando come un rilevante tassello della crescita aziendale.

Scarico intasato?

Servizio 24 ore su 24

091 611 17 60

www.isscanalizzazioni.ch

EDITORIALE



Care lettrici, cari lettori,

L'anno che volge al termine è stato intenso e ha visto crescere la nostra azienda da svariati punti di vista. In primis per quanto riguarda le competenze, che sono state rafforzate grazie all'inserimento nel team di nuove figure professionali orientate al supporto al cliente. In secondo luogo, sono state potenziate le attrezzature a nostra disposizione, come ad esempio i mezzi per gli interventi di manutenzione delle canalizzazioni. Infine, ci siamo attivati in diversi ambiti: siamo co-relatori presso i nuovi corsi organizzati dalla VSA sezione Ticino, socio sostenitore di hotelleriesuisse Ticino e sponsor della sezione ticinese dei professionisti dell'economia immobiliare riuniti sotto il cappello di SVIT. Buona lettura!

Davide Ferrari,
Direttore
ISS Servizio Canalizzazioni SA

PROVE DI TENUTA

Prove di tenuta: risultato certificato

ISS Servizio Canalizzazioni si è dotata di un nuovo sistema automatizzato per svolgere prove di tenuta di pozzetti e vasche, che consente una valutazione oggettiva dell'impianto.

Tutti gli impianti di trattamento delle acque reflue e di depurazione, i pozzetti stradali, le vasche di contenimento – siano pubblici o privati – devono essere a tenuta, e nondimeno garantire le stesse caratteristiche per l'intera vita utile. Nelle zone di protezione delle acque sotterranee, oltre a soddisfare ulteriori requisiti imposti dalle autorità locali, questi impianti devono essere verificati a scadenze regolari in termini di funzionalità, sicurezza operativa e tenuta.

ISS Servizio Canalizzazioni, in qualità di organo ispettore e certificatore della tenuta di tali impianti, esegue le necessarie procedure sulla base della norma SIA 190 e della di-

rettiva VSA. Di recente, l'azienda si è inoltre dotata di un sistema automatizzato per il rilievo delle perdite di liquido specifico per il controllo di pozzetti e vasche: nel corso delle 24 ore di prova, un sensore misura il dislivello conseguente alla perdita di liquido protocollandolo e comparandolo con quanto rilevato da un secondo sensore posizionato in una vasca stagna. Grazie ad analisi approfondite che tengono conto di fattori esterni quali temperatura e saturazione, il sistema garantisce risultati estremamente accurati. Il cliente può dunque contare su conclusioni più affidabili e sicure rispetto a quelle rese dalle consuete prove manuali.



NEWS: FLOTTA

Maneggevoli e performanti: due nuovi mezzi potenziano il parco veicoli

Un pick up e un allestimento combinato renderanno possibili interventi efficaci anche in condizioni stradali e di accesso difficili.

La flotta ISS Servizio Canalizzazioni conta oltre 30 mezzi tra veicoli di servizio, furgoni attrezzati, camion-cisterna per spurghi e camion per trasporti. Di recente questo nutrito parco veicoli è stato ulteriormente potenziato con due nuovi mezzi MicroCombi: un pick up Ford Ranger da 3,5 t e un allestimento speciale da 7 t denominato Miami, montato su un Mitsubishi Fuso.

Entrambi garantiscono prestazioni elevate per interventi di manutenzione, grazie alla cisterna e tutte le necessarie attrezzature di ultima generazione, e si caratterizzano per dimensione compatta e peso contenuto: il Ranger è particolarmente adatto per



interventi d'emergenza, anche su strade strette e con forte pendenza, cantieri e terreni dissestati; il Miami è l'ideale per operazioni più articolate (p. es. per aspirare

grandi quantità di fanghi) grazie a maggiore capienza e potenza, anche in condizioni di accesso difficili come presso garage, sotterranei e autosili.

Sicurezza al primo posto

ACR ha di recente affidato a ISS Servizio Canalizzazioni la manutenzione delle condotte di due discariche, un'operazione importante per la sicurezza e la tutela ambientale.

La squadra ISS Servizio Canalizzazioni, su richiesta dell'ACR (Azienda Cantonale dei Rifiuti) si è occupata della manutenzione delle canalizzazioni e delle vasche di trattamento del percolato presso due discariche:



La discarica di Valle della Motta

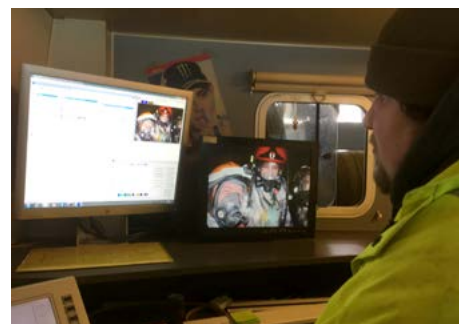
- La discarica di Valle della Motta, nel Mendrisiotto, costituisce oggi l'unica possibilità di smaltimento per i rifiuti ticinesi che non possono essere bruciati o depositati in una classica discarica per inerti.
- La discarica Pizzante, sul Piano di Magadino, è una discarica chiusa, dove ACR si occupa della postgestione, verificando le emissioni liquide e gassose e gestendo le procedure di rinverdimento della superficie.

Nelle discariche, operazioni come quella eseguita da ISS sono particolarmente delicate a causa della presenza di gas infiammabile all'interno delle condotte; inoltre, nel caso di Valle della Motta, parte della canalizzazione attraversa un bosco di difficile accesso.

ISS Servizio Canalizzazioni ha proceduto alla pulizia delle canalizzazioni ed all'ispezione TV mediante una speciale telecamera Atex,

sviluppata appositamente per ambienti a rischio esplosione. Sono state quindi prese tutte le precauzioni di salute e sicurezza necessarie per questo cantiere particolare, in stretto accordo con il committente.

ACR è molto attenta alla salvaguardia ambientale e alla tutela delle persone, e come spiega il Direttore Amministrativo Guglielmo Bernasconi: «ISS Servizio Canalizzazioni ci supporta in questo ambito, lavorando in modo professionale e sicuro.»



Inaugurata con un evento la collaborazione con SVIT Ticino

ISS Servizio Canalizzazioni si è presentata ai professionisti dell'economia immobiliare ticinesi nel corso di un evento dimostrativo.

Il 10 ottobre presso la splendida cornice della Masseria de "I Cantori delle Cime" si è tenuto un evento in collaborazione con la sezione ticinese dell'Associazione svizzera dell'economia immobiliare (SVIT) durante il quale ISS Servizio Canalizzazioni ha potuto presentarsi ad alcuni suoi membri.

Dopo un saluto del Presidente SVIT Giuseppe Arrigoni e un'introduzione sull'azienda da parte del Direttore ISS Servizio Canalizzazioni, Ing. Davide Ferrari, i temi di manutenzione, ispezione televisiva e risanamento delle canalizzazioni sono stati trattati attra-



verso dimostrazioni pratiche, nonché mostrando dal vivo alcuni strumenti utili e il loro funzionamento per affrontare e risolvere le diverse problematiche.

I presenti hanno infine potuto approfondire alcuni dei temi toccati durante un aperitivo preparato e servito dalla Fondazione OTAF.

SIAMO QUI PER VOI

Il team ISS Servizio Canalizzazioni è a vostra completa disposizione



Davide Ferrari
Direttore
davide.ferrari@iss.ch



Augusto Frusone
Responsabile Area
Manutenzione
Canalizzazioni
augusto.frusone@iss.ch



Cosimo Ciulla
Responsabile Area
Risanamento
Canalizzazioni
cosimo.ciulla@iss.ch



Giuseppe Saracino
Responsabile Area
Trasporti e Smaltimento
giuseppe.saracino@iss.ch

I NOSTRI SERVIZI

Manutenzione canalizzazione

- Pulizia delle canalizzazioni
- Epurazione di pozzi
- Servizio Abbonamenti
- Smaltimento delle acque

Ispezione canalizzazioni

- Ispezione TV
- Localizzazione dei canali
- Prove di tenuta

Risanamento canalizzazioni

- Riparazione
- Rinnovamento
- Risanamento manuale
- Deviazione delle acque

Trasporti e servizi speciali

- Lavaggio gallerie e strade
- Benne scarrabili e Welaki
- Smaltimento conforme di rifiuti in genere

INTERVISTA

Parlare il linguaggio del committente: la squadra ISS si rafforza

Intervenire sulle grandi infrastrutture pubbliche (cantieri autostradali e ferroviari, grandi canalizzazioni degli edifici) richiede mezzi e competenze particolari. Augusto Frusone ne spiega le ragioni e come l'azienda ha scelto di migliorarsi.

Ing. Frusone, quali sono gli ambiti di intervento di ISS Servizio Canalizzazioni?

Sui grandi cantieri autostradali e ferroviari interveniamo con le grandi autocisterne principalmente per svolgere la manutenzione ordinaria e straordinaria di gallerie, viadotti e canali, ispezioni TV e lo smaltimento dei fanghi di cantiere. Forniamo inoltre sovente consulenze per lo smaltimento e lo stoccaggio di materiali.

Qual è la peculiarità di questi interventi?

Questi interventi presentano una complessità che deriva dalla grandezza dei cantieri e dalla molteplicità di attori coinvolti (p. es. altre imprese di costruzione). Noi gestiamo l'intervento globalmente, in modo che si svolga in modo professionale, conforme alle prescrizioni e soprattutto efficiente e razionale per il cliente.

Che tipo di competenze sono necessarie per fare questo?

È necessario in primis comprendere le esigenze del committente per poter proporre la soluzione adeguata; in secondo luogo bisogna essere in grado di fare calcolazioni relative alla preparazione dei lavori e alla gestione logistica della cantieristica.

ISS Servizio Canalizzazioni ha potenziato la sua squadra in questo senso?

Esatto. Riteniamo che parlare lo stesso linguaggio del committente e della direzione

lavori (nostra interfaccia per il coordinamento pratico) sia un asset chiave per una gestione ottimale di questi mandati.



Guido Scaramella, classe 1989, da agosto 2016 è Supporter settori manutenzione/risanamento canalizzazioni presso ISS.

Geometra diplomato, ha gestito ed organizzato cantieri di medie-grandi dimensioni per committenti pubblici e privati, ricoprendo il ruolo di responsabile di cantiere presso una grossa impresa di costruzioni attiva in Ticino a diretto contatto con il committente e occupandosi sia dell'aspetto esecutivo che economico/finanziario.



SERVIZIO CANALIZZAZIONI

ISS Servizio Canalizzazioni SA
Tel. 091 611 17 60
Fax 091 604 63 39
www.isscanalizzazioni.ch

I nostri siti
Strada Regina 94
6982 Agno
ticino@isscanalizzazioni.ch

Via Chiasso 4
6710 Biasca
ticino@isscanalizzazioni.ch

Altri
Altdorf, Boswil,
Kägiswil, Lucerna