

# PUNTO CANALIZZAZIONI

Attualità di ISS Bernasconi SA | Primavera 2014

NEWS



## Il riassetto organizzativo porta vantaggi ai clienti in Ticino

Dall'inizio dell'anno, ISS Bernasconi SA affida i lavori di risanamento delle canalizzazioni al suo nuovo team ticinese.

ISS Bernasconi SA ha fuso nel nuovo reparto Risanamento canalizzazioni i settori ispezione e risanamento delle canalizzazioni, unificandoli sotto un'unica guida. Per i clienti, questa più stretta collaborazione tra ispezione e risanamento delle canalizzazioni comporta ulteriori vantaggi: la rapida esecuzione delle ispezioni, l'elaborazione di proposte professionali di intervento e l'attuazione dei lavori sono ora offerte da un unico interlocutore – i nostri specialisti ticinesi.

Fanno dunque ingresso anche in Ticino i più moderni metodi di risanamento delle canalizzazioni. Il sistema Alphaliner consente di risanare in maniera rapida, conveniente e senza scavo tubazioni con un diametro compreso

tra 150 e 1.300 mm. In presenza di tubature di diametro inferiore, dai 100 ai 250 mm, il risanamento viene eseguito con il sistema Roboliner.

I danni all'interno delle canalizzazioni possono essere di vario tipo. L'ampia gamma di robot dotati delle più disparate funzionalità permette di impiegare sempre il dispositivo più adatto. Tutti questi ausili tecnici sono ora disponibili anche in Ticino.

Con un'offerta completa nel settore della manutenzione sia per i clienti privati che per la pubblica amministrazione ISS Bernasconi SA è il partner ideale quando si parla di canalizzazioni.

## Scarico intasato?

Servizio emergenza 24h

091 611 17 60

[www.issbernasconi.ch](http://www.issbernasconi.ch)

EDITORIAL

Care lettrici, cari lettori,



tenete in mano il primo numero della nostra newsletter con cui, a cadenza trimestrale, vi offriremo informazioni attuali su progetti d'interesse generale nonché novità dall'azienda.

Negli ultimi anni, siamo riusciti ad aumentare il volume degli incarichi di risanamento di canalizzazioni. All'inizio dell'anno corrente, ISS Bernasconi SA si è pertanto data una nuova organizzazione. Per interventi di risanamento, i nostri clienti possono ora contare su un team ticinese di recente costituzione e dotato delle più innovative tecnologie, grazie alle quali è possibile individuare la soluzione più adatta per ogni tipologia di danno.

La nuova organizzazione contribuirà a servire meglio i clienti ticinesi e in modo più rapido. Con un team affiatato vicino al cliente e un'attrezzatura all'avanguardia.

**Gian Luca Casella,**

**Direttore ISS Bernasconi SA**

RILEVAMENTO DELLO STATO IN SITU

## Soddisfatto arduo incarico nelle viscere della montagna

Tre collaboratori di ISS Kanal Services SA hanno portato a termine una complessa missione nel cunicolo di trasporto Eitenberg ad Hausen (Argovia).



L'incarico prevedeva l'ispezione e il rilevamento dello stato di fatto della dismessa miniera «Eitenberg». Siccome il cunicolo era stato interrato e dunque sigillato ermeticamente dall'esterno, il contenuto di ossigeno nell'aria era prevedibilmente bassissimo. Difficile è stata anche la risalita attraverso un pozzo di accesso verticale profondo 18 metri.

### L'esperienza si fa valere

Per questo incarico si sono proposti Roland Gander, istruttore per la protezione della re-

spirazione presso i vigili del fuoco, l'esperto ed atletico Rui Mesquita e il sommozzatore professionale Andy Kathriner. Durante la loro ricognizione, i tre hanno dovuto effettuare misurazioni e raccogliere una documentazione videofotografica.

### Una collaborazione professionale

Il cliente ha espresso grande soddisfazione per il risultato. «La collaborazione con ISS è stata molto professionale. Abbiamo potuto sfruttare le esperienze fatte con ISS in

maniera estremamente utile e tenere alta la qualità dei successivi rilievi di misurazione», dichiara André Fuchs, responsabile presso Lombardi SA, Ingegneri Consulenti, Lucerna.

«Sono fiero di aver ottenuto e completato magistralmente questo insolito incarico. La nostra competenza in materia di consulenza e la nostra offerta di servizi sono risultati convincenti», afferma Pascal Zumbühl, Direttore di ISS Kanal Services SA, Kägswil.

SAPEVATE CHE ...



## ... è possibile localizzare esattamente la sorgente degli odori di canalizzazione?

Quando l'odore di canalizzazione penetra negli ambienti abitativi e lavorativi, è un segno evidente che nel sistema di scarico è presente un problema. Le aperture come lavandini e pozzetti sono di norma chiuse mediante un sifone o una curva di evacuazione per evitare l'emissione di sgradevoli odori. Tali odori possono tuttavia fuoriuscire, come è recentemente accaduto presso gli uffici di un'azienda di servizi. Agire tempestivamente era d'obbligo. ISS Kanal Services SA si è subito recata sul posto per

scoprire la causa. I tecnici, specializzati nel rilevamento delle fughe, sono riusciti in poche ore con appositi apparecchi ad individuare la perdita. Nel corso della ristrutturazione appena conclusa, un tubo era stato tappato solamente con uno straccio che, una volta allentato, aveva lasciato che gli odori di canalizzazione si diffondessero nell'edificio. Il tubo era nascosto dietro una copertura ed è stato localizzato con precisione utilizzando il metodo della pressione.

## RISANAMENTO DELLE CANALIZZAZIONI

## Canalizzazioni risanate e a prova di tenuta come mai prima

Il nuovo sistema AlphalinerHP assicura elevata tenuta e introduce una tecnologia particolarmente innovativa per il risanamento delle canalizzazioni senza scavo in aree sensibili come le zone di protezione delle acque sotterranee.



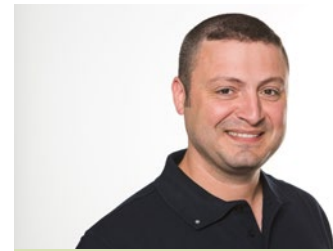
Il relining senza soluzione di continuità con guaina flessibile in fibra di vetro ad indurimento UV si è imposto come metodo sicuro ed economico per il risanamento senza scavo di linee di canalizzazione. Tale tecnica di rivestimento soddisfa in particolare i severi requisiti necessari in caso di applicazione presso aree sensibili, come le zone di protezione delle acque sotterranee. Il nuovo AlphalinerHP (High

Performance), sviluppato specificamente per progetti in ambienti molto sensibili, fissa nuovi parametri qualitativi nel rinnovamento senza scavo delle tubature per acque reflue.

### Struttura unica

Il sistema AlphalinerHP a raggi UV presenta una costruzione a sandwich unica. Lo strato interno ricco di resina e la componente statica portante dell'armatura in fibra di vetro sono completati da una parete particolarmente saturata di resina. L'intero AlphalinerHP a raggi UV è avvolto in un involucro di pellicola continuo, che protegge il liner da eventuali danni durante l'inserimento evitando così la contaminazione della falda acquifera. «Grazie a questa straordinaria combinazione strutturale, il sistema AlphalinerHP offre una doppia barriera di sicurezza e tenuta contro fenomeni di infiltrazione o esfiltrazione. Esso è pertanto utilizzabile

senza problemi laddove i requisiti in termini di ermeticità da soddisfare sono particolarmente elevati», spiega Antonio Grieco.



Antonio Grieco è responsabile della consulenza e della direzione progetti di risanamento presso ISS Bernasconi SA. Lavora per ISS da 14 anni. Grazie alla sua esperienza in qualità di operatore di robot e responsabile del settore robot/liner/TV, vanta un approfondito know-how nel risanamento delle canalizzazioni.

## SERVIZIO SUPERFICI

## Carreggiata sdruciolevole messa in sicurezza

Grazie all'impiego di acqua ad alta pressione, ISS ha in pochissimo tempo migliorato l'aderenza della carreggiata di un autosilo.



La carreggiata in calcestruzzo dell'autosilo TopCC a Kriens era molto sdruciolevole in

caso di pioggia. I veicoli in ingresso sbandavano già a bassa velocità. ISS Kanal Services SA

ha ricevuto l'incarico di irruvidire la carreggiata e migliorarne l'aderenza. «Date le dimensioni dell'impianto, abbiamo potuto utilizzare il nostro potente veicolo per la pulizia di grandi superfici con getto d'acqua ad altissima pressione, che ha svolto il lavoro in due sole ore», ha affermato con soddisfazione Daniel Bänziger, Progetti e Consulenza presso ISS Kanal Services SA. La rapidità dell'intervento ha permesso di non arrecare disturbo ai clienti del mercato cash-and-carry. E anche il risultato è palesemente convincente. «Dai clienti abbiamo ricevuto solo riscontri positivi. ISS ha svolto l'incarico al meglio», dichiara Tobias Thaler, Capo mercato presso TopCC a Kriens.

SIAMO QUI PER VOI

Il team ISS Bernasconi



**Gian Luca Casella**  
Direttore  
gianluca.casella@iss.ch



**Giuseppe Saracino**  
Tecnico commerciale  
giuseppe.saracino@iss.ch



**Romeo Quadri**  
Disponente servizio  
WELAKI  
romeo.quadri@iss.ch



**Pietro Rossi**  
Disponente servizio  
SADI  
pietro.rossi@iss.ch



**Antonio Grieco**  
Responsabile risanamento  
antonio.grieco@iss.ch

MANUTENZIONE DELLE CANALIZZAZIONI

## Manutenzione significa prevenzione danni

La regolare manutenzione degli impianti di scarico delle acque previene costosi danni indiretti e riparazioni – in ambito sia pubblico sia privato.



Nei mesi invernali, le opere infrastrutturali sono esposte a forti sollecitazioni. Strade, piazze e i rispettivi impianti di scarico delle acque sono aggrediti dalla frequente alternanza tra gelo e rugiada. Una regolare manutenzione può contribuire a evitare spiacevoli conseguenze, attraverso il controllo degli impianti e l'introduzione di misure preventive.

### Manutenzione anche su tubazioni private

Grasso e capelli, così come depositi di calcare e la penetrazione di radici, possono ostruire le tubazioni fino a compromettere il funzionamento dei sistemi di scarico delle acque. Una regolare manutenzione delle tubazioni di scarico contribuisce ad assicurare la perfetta efficienza degli scarichi di bagno, cucina e terrazzo evitando costose riparazioni o ingenti danni indiretti.

Si consigliano i seguenti intervalli di lavaggio (fonte VSA):

**Ogni 1 a 3 anni:** condutture di drenaggio,

condotte piovane per le acque reflue, fognature a sistema unico, scarichi sul tetto e nelle terrazze.

**Ogni 1 a 5 anni:** scarichi di cucine, lavanderie e a pavimento.

**Ogni 10 a 20 anni o all'occorrenza:** scarichi di cucine, bagni, WC e condutture a gravità.

Dopo un primo lavaggio, ISS Bernasconi SA stabilisce insieme alla committenza la frequenza di manutenzione e i provvedimenti più indicati.

### Risparmiare con l'abbonamento di servizio

Per pianificare periodicamente ed eseguire con regolarità i necessari interventi di manutenzione, consigliamo di sottoscrivere un abbonamento di servizio, che consente al cliente non solo di ricevere automaticamente un promemoria per il termine di manutenzione successivo ma anche di usufruire di un prezzo privilegiato su tutti i servizi. È inoltre disponibile un servizio d'emergenza gratuito, attivo 365 giorni all'anno 24 ore su 24. Chiamateci allo 091 611 17 60.

# Scarico intasato?

Servizio emergenza  
24h  
091 611 17 60

[www.issbernasconi.ch](http://www.issbernasconi.ch)



**ISS Bernasconi SA**

Strada Regina 94  
6982 Agno  
Tel. 091 611 17 60

via Chiasso 4  
6710 Biasca  
Tel. 091 862 33 22

[www.issbernasconi.ch](http://www.issbernasconi.ch)  
bernasconi@iss.ch

**Il nostro partner**

ISS Kanal Services SA  
Wohlerstrasse 2  
5623 Boswil

ISS Kanal Services SA  
Kernserstrasse 3  
6056 Kägiswil